

CITE energía

Lima / Silicon Technology



Edición Junio
2025

Contenido

Ensayos

- 01** Ensayo de muestreo y tipo en aislador en polimérico de 36 kV según norma IEC 61109 para INGENIERÍA & LOGÍSTICA ALFERSEC S.AC
- 02** Ensayos de rutina a componentes eléctricos y mecánicos según normativa aplicable para SERVICIOS TÉCNICOS COMERCIALES S.A
- 03** Ensayo tipo y especiales en transformador seco de 125 kVA según norma IEC 60076 para HP & T ELECTRIC S.A.C

ENSAYO DE MUESTREO Y TIPO EN AISLADOR EN POLIMÉRICO DE 36 kV SEGÚN NORMA IEC 61109 PARA INGENIERÍA & LOGÍSTICA ALFERSEC S.A.C

El 4 de junio de 2025, el laboratorio de CITE energía recibió una (01) muestra de aislador polimérico tipo suspensión de 36 kV. A solicitud del cliente, se realizaron ensayos de muestreo conforme a los lineamientos de la norma IEC 61109.

Entre los ensayos efectuados se incluyen: verificación de dimensiones, medición del espesor de galvanizado, verificación del acoplamiento entre herrajes y ensayo de esfuerzo mecánico de tracción. Asimismo, se ejecutó el ensayo tipo de tensión aplicada a frecuencia industrial en condiciones secas.

Todos los ensayos fueron realizados por el personal técnico del laboratorio de CITE energía, aplicando procedimientos normativos que garantizan la calidad y confiabilidad de los resultados.

FIG. 1: ENSAYO ACREDITADO DE TENSIÓN APLICADA A FRECUENCIA INDUSTRIAL EN SECO

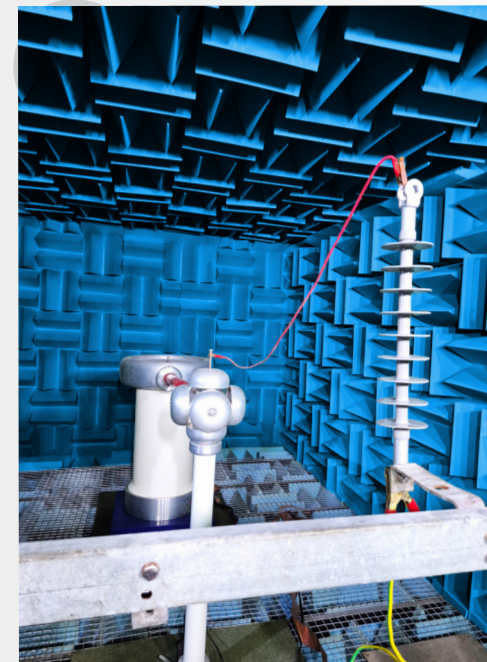
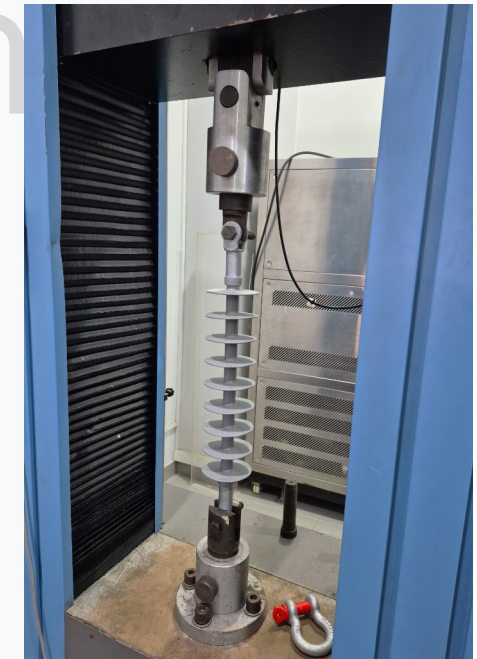


FIG. 2: ENSAYO DE ESFUERZO MECÁNICO DE TRACCIÓN



ENSAYOS DE RUTINA A COMPONENTES ELÉCTRICOS Y MECÁNICOS SEGÚN NORMATIVA APLICABLE PARA SERVICIOS TÉCNICOS COMERCIALES S.A.

El 12 de junio de 2025, el laboratorio de CITE energía recibió diversas muestras para la ejecución de ensayos de rutina, a solicitud del cliente. Entre ellas se incluyeron: grillete tipo lira, amarre preformado, grapa tipo pistola de 3 pernos, perno ojo, conductores Copperweld y AAAC 120 mm², arandelas cuadradas (curva y plana), y aisladores poliméricos tipo pin (28 kV) y suspensión (36 kV).

A solicitud del cliente se realizaron ensayos de rutina como verificación de dimensiones, medición de espesor de galvanizado, ensayo mecánico de tracción medición de resistencia eléctrica. Estos ensayos se realizaron según las normativas de cada tipo de muestra y por el personal técnico del laboratorio CITE energía.

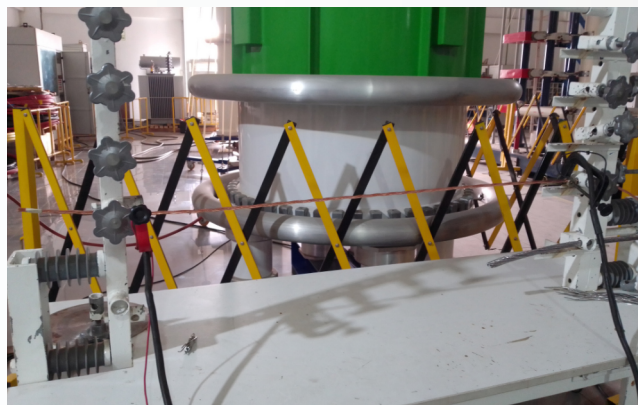
FIG. 1: ENSAYO DE ESFUERZO MECÁNICO DE TRACCIÓN A PERNO ROJO



FIG. 2: ENSAYO DE ESFUERZO MECÁNICO DE TRACCIÓN A AMARRE PREFORMADO



FIG. 3: MEDICIÓN DE RESISTENCIA ELÉCTRICA



ENSAYO TIPO Y ESPECIALES EN TRANSFORMADOR SECO DE 125 kVA SEGÚN NORMA IEC 60076 PARA HP & T ELECTRIC S.A.C

El 9 de junio de 2025, el laboratorio de CITE energía recibió un (01) transformador trifásico tipo seco de 125 kVA. A solicitud del cliente, se realizaron ensayos tipo y un ensayo especial, conforme a las normas IEC 60076-11, IEC 60076-3 e IEC 60076-2. Las pruebas incluyeron: medición de descargas parciales, ensayo de tensión de impulso tipo rayo y ensayo de calentamiento.

Todos los ensayos fueron ejecutados por el personal técnico especializado del laboratorio de CITE energía, siguiendo procedimientos normativos que aseguran la confiabilidad de los resultados.

ENSAYO DE CALENTAMIENTO





PERÚ

Ministerio
de la Producción



Instituto
Tecnológico
de la Producción

silicon
TECHNOLOGY



Fuente:

Dpto. de Marketing e Imagen Corporativa

Fotografía y Redacción:

Gabriela Hinojosa, Responsable de Marketing e Imagen Corporativa

¡Contáctanos!

Celular : 998368833
Correo : citeenergia@silicon.com.pe
Dirección : Mz. G Lote 2 y 3
Parque Industrial Ancón